

- MENU -



紀州定食
1,500円

Kishu Set Meal

地元の食材をふんだんに使った定食です。



増富商店の
しらす丼
1,300円

Whitebait Rice Bowl

大正元年創業老舗店の地元産釜揚げしらすを使っています。



和歌山ラーメン
1,100円

Wakayama Ramen

豚骨醤油スープの本格派ラーメンです。



ねぎトロ丼
1,300円

Negitoro Rice Bowl

ねぎとトロの食感が楽しめる定番のねぎトロ丼です。



自家製
ごろっと野菜の
カレーライス
1,100円

Vegetable Curry Rice

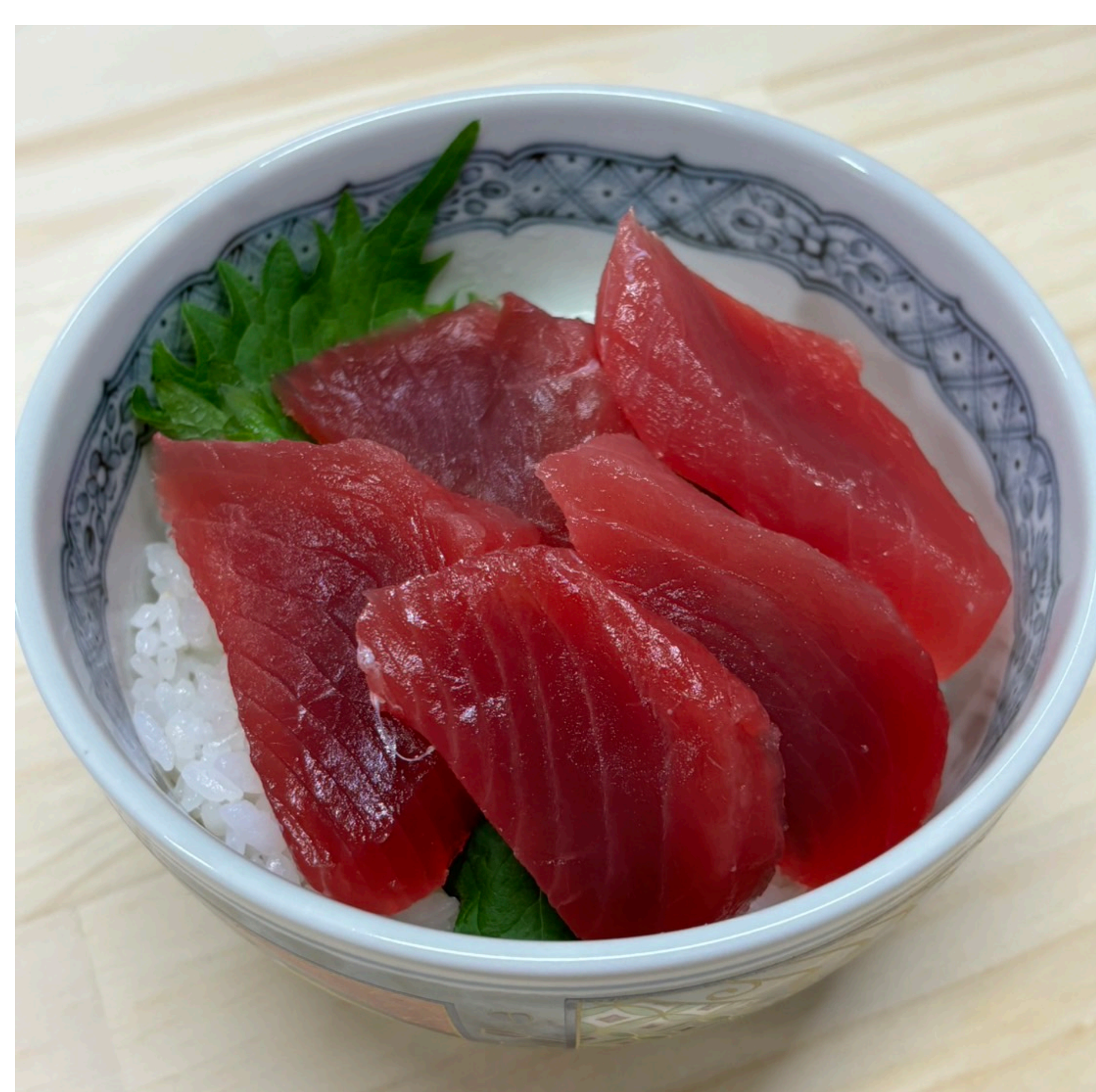
野菜がたっぷり入った自家製カレーライスです。



福福特製
とり唐丼
1,000円

Fried Chicken Rice Bowl

自慢の唐揚げを使って丼に仕上げました。



紀南直送
まぐろ丼
1,500円

Tuna Rice Bowl

紀南特産の新鮮なまぐろを使っています。



お子様うどん
500円

Children's Udon

小学生以下のお子様に限ります。

手作りミニチャーシュー丼 600円
Mini Char Siu Bowl

お子様カレー 500円
Children's Curry Rice

サンドイッチ 500円
Sandwich



ごはんは地元熊野米を使っています。
ほうじ茶は地元本宮のお茶を使っています。
紀州定食の梅干しは地元南高梅を使っています。

- A La Carte - 単品メニュー

お酒のおつまみや追加単品としてどうぞ！



福福特製
とりの唐揚 (4コ)
550円

Fried Chicken

福福自慢のとりの唐揚です。



パンダのかまぼこ
400円

Panda Fish Sausage

パンダの顔の形をした
かわいかまぼこです。

フランクフルト 500円
Frankfurter

なんこつ唐揚 550円
Fried Chicken Cartilage

ポテトフライ 550円
French Fries

チキンナゲット 550円
French Fries

枝豆 440円
Edamame

まぐろ刺し身 (2切れ) 400円
Tuna Sashimi (2 Pieces)

味噌汁 150円
Miso Soup

梅水晶 500円
Shark Cartilage with Umeboshi

うずら醤油漬 400円
Soy Sauce Pickles of Quail Egg

梅しらす 550円
Boiled Whitebaits with Umeboshi

メンマ 400円
Menma (Bamboo Shoots)

チャーシュー 550円
Char Siu

梅キムチ 550円
Umeboshi Kimchi

白菜キムチ 550円
Chinese Cabbage Kimchi

- Alcohol -

ナギサビール 800円
Nagisa Beer

アサヒスーパードライ (生) 600円
Asahi Super Dry Beer

ハイボール 500円
Highball

チューハイ (レモン、プレーン) 500円
Chu Hi (Lemon or Plain)

梅酒 各500円
Plum Wine

梅酒飲み比べ 1,000円
Plum Wine Drinking Comparison

- Soft Drink -

季節の地物フルーツのスムージー 600円
Seasonal Local Fruit Smoothie

パイナップル100%ジュース 300円
100% Pineapple Juice

オレンジ100%ジュース 300円
100% Orange Juice

カルピス 300円
Calpis